

¿POR QUÉ ELEGIR NEXUS?

Rentabilidad, fiabilidad, flexibilidad... ¡un potente laboratorio portátil en tu mano!

Los sistemas multimodales NeXus son la mejor elección desde todos los puntos de vista: técnico, clínico o profesional y también económico

- Una única inversión sin coste adicional
- Un equipo completo con software completo gratuito
- Instalable en cuantos ordenadores se requiera, usuarios ilimitados.
- No funciona por licencias ni módulos, suites o similares: una vez realizada la inversión, no hay costes ocultos o añadidos.
- Sensor único EXG universal para todas las mediciones electrofisiológicas: ahorra tiempo, preparación, electrodos y coste de sensores
- Sensor único EXG con dos canales: dos sensores por el precio de uno
- Software completo incluido en el precio
- Actualizaciones de software ilimitadas y gratuitas
- Sistemas ligeros, portátiles, inalámbricos
- Tecnología avanzada y exclusiva
- Usuarios de referencia en todo el mundo ya utilizan los sistemas NeXus
- Flexibilidad total, posibilidad de incluir vídeos, películas, etc. o bien elegir sencillos protocolos incluidos con tu sistema

SISTEMAS NEXUS, LA DIFERENCIA

Versatilidad – Flexibilidad

Los sistemas NeXus son dispositivos multimodales de Biofeedback, Neurofeedback y Monitorización Fisiológica. Pueden medir una amplia gama de diferentes parámetros como las ondas cerebrales (EEG), la tensión muscular (EMG), la variabilidad del ritmo cardíaco (volumen de sangre, pulso o ECG), movimientos oculares (EOG), potenciales corticales lentos (SCP), conductancia de la piel (SC), temperatura (TEMP), amplitud y volumen del pulso (BVP), variabilidad cardíaca (HRV), respiración (RESP), saturación de oxígeno (SPO2), aceleración, fuerza, flujo sanguíneo cerebral (HEG), etc.

UN SOLO EQUIPO PERMITE REALIZAR TODAS LAS MEDICIONES, SIN COSTES ADICIONALES NI NECESIDAD DE SOFTWARE ESPECÍFICOS NI UN SISTEMA POR VARIABLE

Movilidad – Portabilidad

Los sistemas NeXus son pequeños, portátiles y se comunican de forma inalámbrica a través de Bluetooth. Sin cables conectados al ordenador, proporcionan una gran libertad de movimiento.

Esencial si queremos trabajar entrenamiento deportivo, visualización o práctica imaginada, simulaciones, etc.



EXCLUSIVO DE NEXUS, LA MAYORÍA DE LOS SISTEMAS NO DISPONEN DE LA OPCIÓN INALÁMBRICA O SI LA TIENEN ES DE PAGO ADICIONAL

Fácil de usar

El sistema NeXus-10 tiene una pantalla display que muestra el estado de la batería, el tipo de grabación (Bluetooth, USB, Flash), el estado del dispositivo, etc.

El software gratuito e incluido en el precio permite elegir entre múltiples pantallas y protocolos en función de las necesidades del usuario.



EL DISPLAY DEL SISTEMA ES EXCLUSIVO. ASIMISMO EL SOFTWARE ESTÁ PREPARADO PARA USUARIOS AVANZADOS (FLEXIBLE Y CONFIGURABLE PARA INVESTIGACIÓN), PERO TAMBIÉN DISPONE DE PROTOCOLOS SENCILLOS PARA USUARIOS INICIALES

Funciona con batería recargable

El sistema NeXus-10 tiene una batería que dura más de 20 horas. Puedes trabajar con NeXus durante toda la semana y cargar la batería el fin de semana. Además, gracias a su dispositivo interno ¡permite incluso cambiar la batería mientras sigue grabando!

El sistema NeXus4 funciona con dos pilas AAA y dispone asimismo de una gran autonomía.

Todos los sistemas NeXus disponen de apagado y encendido automáticos para optimizar el consumo y aumentar la autonomía.

GRAN AUTONOMÍA. EL RESTO DE SISTEMAS TIENEN BATERÍAS NORMALES (PILAS) Y NO PERMITEN LA GRABACIÓN CONTINUADA

Ahorra tiempo, gana eficiencia

Nuestros sistemas están contruidos con componentes electrónicos de alta calidad. La preparación necesaria para realizar mediciones electrofisiológicas (EEG, EMG, ECG, EOG) ya no es un problema.

Ahora, es fácil obtener señales precisas y fiables, con mucho menos tiempo de preparación. El software te permitirá comprobar la calidad de la señal, incluso durante la grabación.

Mínimo ruido e interferencia

Con nuestros conectores de alta calidad médica, no hay interferencias al tocar o tirar de ellos. Los ruidos o interferencias (artifacts) por el movimiento de cables o de otras fuentes externas, se reducen al mínimo, debido a la tecnología de cancelación de ruido y a sus cables recubiertos de carbono.

Prevenir es mejor que curar, así que el objetivo es evitar las interferencias y no tener que eliminarlas después, con el consecuente riesgo de eliminación de datos.

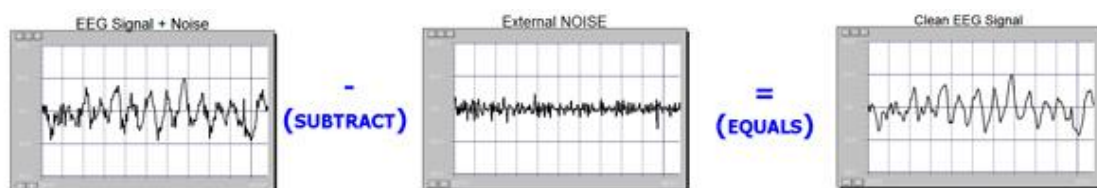


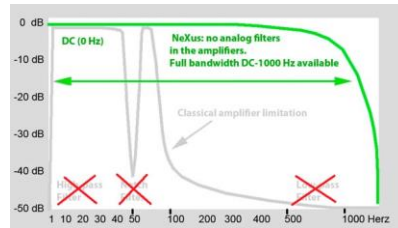
AHORRA TIEMPO DE PREPARACIÓN E INTERFERENCIAS GRACIAS A LA TECNOLOGÍA DE FILTRO ACTIVO PATENTADA EXCLUSIVA DE NEXUS Y LOS CONECTORES DE GRADO MÉDICO

ESTO SUPONE FIABILIDAD, MENOS ARTIFACTS o INTERFERENCIAS, VELOCIDAD EN LA ADQUISICIÓN DE DATOS Y SEGURIDAD EN LOS REGISTROS

Señales exactas y precisas

Con 24 bits y hasta 8192 muestras/seg., los sistemas NeXus suministran una grabación de señal precisa. Cuanto más alto el número de bits, mayor es la precisión.





NINGÚN SISTEMA CONSIGUE ESTAS ESPECIFICACIONES TÉCNICAS EN CALIDAD Y VELOCIDAD DE MUESTREO

Diseño

El exterior sólo muestra lo que NeXus-10 es capaz de hacer. Diseño muy robusto y profesional, porque la calidad también es una cuestión de imagen.

Olvidate de los sistemas anclados en el pasado, fabricados con plásticos baratos y calidades ínfimas, con características técnicas obsoletas o softwares complejos y anticuados.

BioTrace + Software - Fácil de aprender

Fácil de aprender mediante protocolos de “un solo clic”: elige el protocolo y navega fácilmente a través de las diferentes pantallas de biofeedback. Utiliza los Protocolos Demo de explicación de los diferentes sensores para saber todo sobre su colocación óptima, lo que las señales representan, en qué debes fijarte y hacerte una idea de las múltiples posibilidades que te ofrece el potente software del sistema.

También puedes utilizar los protocolos de Biofeedback y Neurofeedback para tener una sencilla y práctica guía “paso a paso”, con directrices, instrucciones de conexión y colocación de los sensores, cómo iniciar una sesión y pautas para optimizar el manejo por parte del terapeuta, o conocer las diferentes opciones de pantalla para éste y el cliente. Utiliza nuestros videos de entrenamiento para aprender aún más.

Sistema completo

Un pack integrado y completo de software para Biofeedback, Neurofeedback y monitorización psicofisiológica.

No hay módulos adicionales, el software Biotrace+ es el más completo del mercado, con todas las pantallas y protocolos ya incluidos en el precio. Protocolos de Biofeedback, Neurofeedback, Fisiología Multi-modal, EMG, EEG, HRV, Respiración, Cefaleas y Migrañas, etc.

Además, puedes incorporar de manera sencilla tus propios vídeos, películas, animaciones, juegos...

Simplemente seleccionar, activar y ¡listo!

SOFTWARE FLEXIBLE Y CONFIGURABLE. SOFTWARE COMPLETO, INCLUYE TODOS LOS PROTOCOLOS Y MÁS DE 350 PANTALLAS, NO FUNCIONA POR MÓDULOS NI POR LICENCIAS.

UNA ÚNICA INVERSIÓN SIN COSTE ADICIONAL



Actualizaciones gratuitas

¿Necesitas contenido extra? Sólo tienes que descargar nuestras actualizaciones gratuitas, para siempre, en www.mindmedia.nl

ACTUALIZACIONES GRATUITAS PARA SIEMPRE

Modo monitor dual

La forma más fácil de entrenar es utilizando dos pantallas, una para el cliente y otra para el terapeuta o investigador. Elige entre las más de 350 pantallas, incluyendo numerosos juegos. Podrás rápidamente cambiar la configuración sin interrumpir el “feedback” del cliente. O simplemente cambiar a una pantalla Report o de información incluso durante la grabación.

EXCLUSIVO DE NEXUS, OTROS SISTEMAS OFRECEN EL MODO DE PANTALLA DUAL SOLAMENTE PARA DETERMINADAS PANTALLAS Y PROTOCOLOS

Flexibilidad

¿Necesitas aún más contenido? Edita la pantalla y guárdala, crea tus propias pantallas. Utiliza diferentes animaciones, vídeos, cambia la configuración de feedback, canales, filtros, etc. Personaliza tu entrenamiento mediante cambios de imagen o de configuración, de acuerdo con tus necesidades. Crea secuencias de comandos o protocolos propios...¡y mucho más!

Informes y análisis

Crea informes con estadísticas y entrégaselos a tus clientes para mantener siempre una información continua, clara y precisa. O simplemente exporta los datos y utilízalos para análisis posteriores.

POSIBILIDAD DE EXPORTAR LOS DATOS EN MÚLTIPLES FORMATOS, CONFIGURAR LA EXPORTACIÓN, COMPATIBILIDAD DE DATOS, ETC.

Usuarios de referencia/institucionales

A día de hoy, los sistemas NeXus son la referencia a nivel tanto de práctica profesional y clínica como de investigación, contando las principales universidades y centros más avanzados a nivel mundial con la tecnología NeXus.

A continuación encontrarás un listado de usuarios institucionales que ya han incorporado a su equipamiento los sistemas multimodales NeXus.

Europa	América	Asia & Pacifico
✓ Sportuniversität of Salzburg - Austria	✓ Childrens Hospital San Diego - USA	✓ China Institute of Sport Science (CISS) - China
✓ Sportuniversität of Vienna - Austria	✓ Darnell Army Base - USA	✓ Civil Aviation Flight University of China - China
✓ University of Innsbruck (Klinik) - Austria	✓ East Carolina University - USA	✓ University of Electronic and Science Technology of China (UEST) - China
✓ University of Vienna - Austria	✓ Emory University - USA	✓ Indian Institute of Aerospace Medicines-Research - India
✓ VU Brussel - Belgium	✓ Lucille Packard Children's Hosp - USA	✓ University of Auckland - New Zealand
✓ University of Copenhagen - Danmark	✓ Madigan Army Base - USA	
✓ Université Marc Bloch- France	✓ Memorial Regional Hospital - USA	
✓ University of Augsburg - Germany	✓ Michigan State University - USA	
✓ University of Berlin (Charite) - Germany	✓ Pitt County Memorial Hospital - USA	
✓ University of Bonn (Dept. Medical Psychology) - Germany	✓ St. Lukes Hospital-Duluth - USA	
✓ University of Erlangen-Nürnberg - Germany	✓ Texas Scottish Rite Hospital - USA	
✓ University of Munich - Germany	✓ Truman State University - USA	
✓ University of Osnabrück - Germany	✓ University of California (UCSF) - USA	
✓ University of Tübingen - Germany	✓ University of Northern Texas - USA	
✓ University of Nijmegen - Netherlands	✓ University of Washington - USA	
✓ University of Zürich - Switzerland	✓ UNT Health Science Center - USA	
✓ University of Manchester - United Kingdom	✓ VA Medical Hawai - USA	
✓ Universidad de Granada	✓ VA Medical New Mexico - USA	
✓ Universidad Politécnica de Valencia	✓ VA medical Saginaw MI - USA	
✓ Universidad Autónoma de Madrid	✓ William Memorial Hospital - USA	
✓ Universidad Politécnica de Catalunya	✓ Harvard University	
✓ Universidad de Jaén - Colaboración con Nascia Jaén	✓ Stanford University	
✓ UNIR	✓ Massachusetts Institute of Technology	
✓ UNED	✓ National Institutes of Health	
✓ Universidad Autónoma de Madrid	✓ Clinica Habilitarem - Rio de Janeiro - Brazil	
✓ Ministerio de Defensa (Ejército del Aire Base Aérea Torrejón)	✓ University of Minas Gerais, centro de Estudos da Madeira - Brazil	
✓ Universidad La Laguna (Tenerife)		
✓ Universidad de Salamanca		
✓ UNED		
✓ Centro Teknon Barcelona		
✓ Universidad de Vigo		
✓ Hospital ASISA Jerez de la Frontera		
✓ Centros y clínicas privadas		